

## Chambres de détente LEADER PAGE et MINI LEADER PAGE à chargement manuel et déchargement automatique



Machine qui permet un repos des pâtons, avec un chargement manuel et un vidage automatique vers une façonneuse en version extérieure.



**Groupe semi-automatique Leader Page :**  
Chambre de détente + Façonneuse en version extérieure.

### STANDARD

- **Faible encombrement pour un maximum de capacité :** optimisation de la place dans votre fournil.
- **Travail effectué à une hauteur ergonomique :**
  - Hauteur de table de façonneuse : 93 cm
  - Hauteur de table de boulage : 83 cm
- **Structure réalisée en tôle d'acier 20/10ème double épaisseur sur les flancs :** résistance et rigidité optimum.
- **Face intérieure des flancs plane :** pas de retenue des poussières de farine.
- **Avance des armatures par boutons poussoir :**
  - Très simple d'utilisation et ergonomique
  - Permet le chargement de la façonneuse en continu
- **Armatures démontables avec axes vissés :** chaque armature s'enlève indépendamment au niveau de la zone de chargement sans déplacer la balancelle.
- **Sécurité mécanique par vis de rupture :** garantit la protection mécanique de la machine.
- **Gouttières en Nyltex double épaisseur sans velcro :** gouttières hyper résistantes en tissu à faible retenue d'humidité et sans zones de retenues bactériennes.
- **Un bornier de raccordement façonneuse et prise de branchement diviseuse :** permet d'alimenter les machines associées.
- **Possibilité d'entraînement de secours par l'arbre de transmission :** permet de vider la balancelle en cas de coupure de courant.
- **Coffret électrique séparé du bloc moteur :** permet l'accès aux zones mécaniques sans risque de choc électrique pour les utilisateurs.
- **Machine montée sur 6 roulettes dont 2 freins :** facile à déplacer grâce aux roulettes polyamide Ø80.
- **Butées caoutchouc à l'arrière** pour protection des chocs avec le mur.

### BRONZE

- **Kit hygiène : (lampes UV + extracteur d'air) :**
  - Lampe UV à action germicide avec minuteur automatique
  - Extracteur d'air pour séchage des gouttières
- **GoFirst (Choix et Recherche de 1<sup>ère</sup> armature) :** permet de définir à n'importe quel moment une balancelle témoin parmi toutes celles de la machine, et de programmer un retour automatique à cette balancelle, sans appui bouton prolongé.

### SILVER

- **Tablette de boulage recouverte de feutre :** structure renforcée, manipulable avec une seule main.  
Charge maximale admise : 20kg.

### GOLD

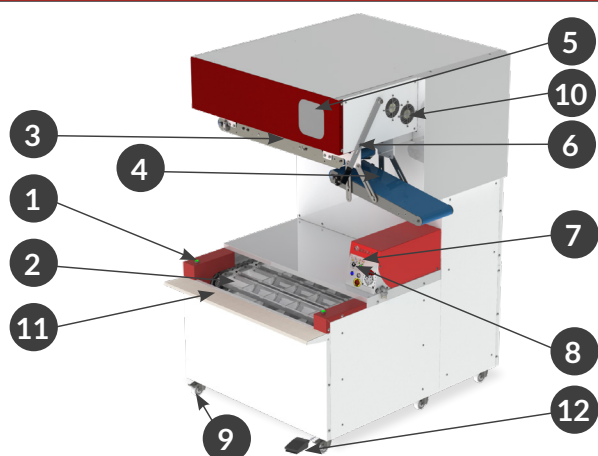
- **Pédale à impulsions :** permet d'avancer les balancelles avec le pied. Les 2 mains restent libres pour travailler.

	STANDARD	BRONZE	SILVER	GOLD
Kit hygiène		✓	✓	✓
GoFirst		✓	✓	✓
Tablette de boulage			✓	✓
Pédale à impulsion				✓

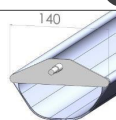
## OPTIONS

- **Deux boutons sensitifs** : remplacent les boutons poussoirs et offrent un confort d'utilisation. Moins de risques de chocs qu'un bouton.
- **Gouttières en feutre synthétique** : possibilité de remplacer le Nyltex par du feutre.
- **Livraison de la balancelle démontée** : pour une installation plus simple dans les fournils avec un accès limité.
- **Changement électrique** si autre que 380V/50Hz.

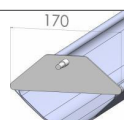
## PRÉSENTATION



1. Boutons d'avance par impulsion
2. Balancelles
3. Tapis de vidage
4. Tapis de transfert
5. Fenêtre pour visualiser les balancelles avant retournement
6. Levier pour retournement débrayable
7. Option GoFirst
8. Bouton 3 positions : Remplissage/ Vidage/Option germicide
9. 6 roulettes frein Ø80 dont 2 freins
10. Option kit hygiène
11. Option table de boulage
12. Option pédale à impulsion



**Largeur armature 14cm**  
recommandé pour baguettes et pains jusqu'à 550g



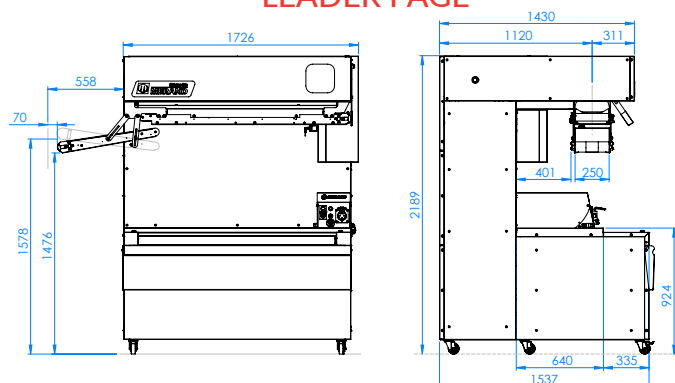
**Largeur armature 17cm**  
recommandé pour baguettes, pains et gros pains jusqu'à 1kg

## CAPACITÉS / ENCOMBREMENT

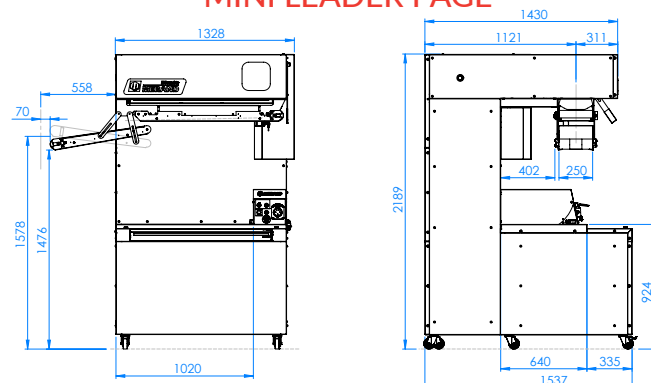
Références	Capacités* en							
	Nombre d'armatures utiles	Largeur d'armatures* (en cm)	Baguettes (330g)	Pains (550g)	Gros pains (900g)	Profondeur (en cm)	Largeur (en cm)	Largeur utile (en cm)
PAGE-LEA-56/43	43	17	387	344	258	154	167	140
PAGE-LEA-70/54	54	14	432	378	-	154	167	140
MINI PAGE-LEA-56/43	43	17	301	344	172	154	127	100
MINI PAGE-LEA-70/54	54	14	378	378	-	154	127	100

(\*) : Informations données à titre indicatives pouvant varier en fonction de la nature de la pâte.

### LEADER PAGE



### MINI LEADER PAGE



## POIDS / COLISAGE

### Poids :

- Leader PAGE - 530kg
- Mini Leader PAGE - 460kg

### Colisage balancelles démontées :

- 1 caisse 250cm x 110cm x Hauteur 215cm
- 1 caisse 180cm x 80cm x Hauteur 125cm

### Colisage balancelles montées sur palette et protection bois :

- Leader PAGE : 186cm x 164cm x Hauteur 225cm
- Mini Leader PAGE : 146cm x 164cm x Hauteur 225cm

## CARACTÉRISTIQUES ÉLECTRIQUES

400 Volts / 50 Hz / 0,5 kW max. / 2 A max.  
 400 Volts / 60 Hz / 0,6 kW max. / 2 A max.  
 230 Volts / 50 Hz / 0,5 kW max. / 3,4 A max.  
 230 Volts / 60 Hz / 0,6 kW max. / 3,4 A max.  
 Alimentation : câble de 5 m avec prise mâle TRI + T + N

## HYGIÈNE / SÉCURITÉ

Les balancelles sont conformes :

- A la directive machine 2006/42/CE
- Au code du travail

Z.I. de la Turbanière

BRECE • 35530 • FRANCE

+33 (0)2 99 04 15 30 • salesdpt@merand.fr • www.merand.fr